

SBC SWe Lite-虚拟化软件

Intelligent Edge™ –企业会话边界控制软件



商业组织正在迅速采用云通信，无论是统一通信即服务 (UCaaS)、微软Teams还是SIP中继来连接本地PBX设备。 Ribbon的会话边界控制器软件版本Lite (SBC SWe Lite) 是虚拟化软件，为实时通信提供市场领先的安全性。

SBC SWe Lite对资源要求非常小，几乎可以在任何环境中轻松部署和配置，无论是边缘的白盒服务器、数据中心的共享服务器还是私有云中的虚拟机。 SBC Lite也可以部署在Azure或AWS,腾讯云，阿里云中。有关更多详细信息，请参阅我们的公有云数据表。

SBC SWe Lite保护通信基础设施免受拒绝服务 (DoS)/分布式DOS (DDoS) 攻击，维护隐私，加密呼叫，并与第三方SIP和传统语音设备/服务互通，同时提供可靠、可扩展的性能，确保最大的正常运行时间和服务可用性。 SBC SWe Lite可在部署在Microsoft® Hyper-V®, VMware® vSphere® Hypervisor 和Linux® KVM。

Ribbon已经与微软紧密合作十多年了， SBC SWe Lite通过了微软Direct Routing认证。

SBC SWe Lite也通过Zoom™, Cisco BroadSoft™, Yealink®, Poly®并与其他主流的云服务和产品通过了互通测试。

关键能力

- 安全信令、媒体和管理
- 强大的媒体处理，包括Ribbon和Opus
- 预防拒绝服务 (DoS) 和分布式DoS (DDoS)攻击
- 简易配置向导
- 通过EdgeView服务控制中心进行集中管理
- 支持冗余SIP中继
- 微软电话系统紧急呼叫支持 (E911 ELIN)
- 30天测试License
- 永久或每月许可选项



Microsoft Certified for Direct Routing



Certified for Zoom Phone

能力	SBC SWe Lite
最大并发呼叫	300到1200
媒体服务的最大呼叫 (包括高保真SILK & OPUS语音编码)	95至1200
最大加密呼叫	300到1200
通话记录支持 (SIPREC)	√
永久许可选项	√
每月许可选项	√
微软Direct Routing认证	√
会话弹性	√

注意: Ribbon的SBC SWe Lite也可以部署在虚拟机和公共云环境 (Azure和AWS) 中。 Ribbon的SBC 1000和SBC 2000设备也可用，共享相同的软件。

来自Ribbon Communications的行业领先的实时安全解决方案组合的一部分

SBC SWe Lite虚拟化部署是Ribbon安全产品组合的一个元素。SBC SWe Lite也可以部署在AWS或Azure, 腾讯云, 阿里云中。Ribbon的SBC 1000和SBC 2000共享与SBC SWe Lite相同的软件, 为希望基于硬件的部署或需要模拟或TDM端口进行集成的企业提供了基于硬件的选项。



Ribbon还为大型企业和超过1,000个世界领先的运营商提供大规模可扩展的SBC。实际上, 您的运营商很有可能已经是Ribbon客户。

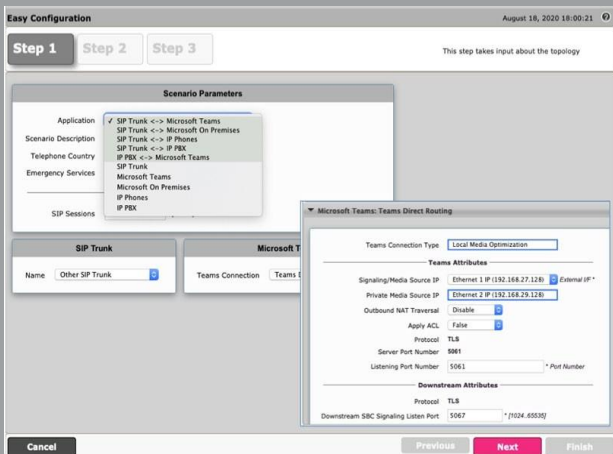
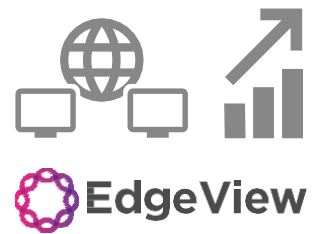
快速部署的内置工具



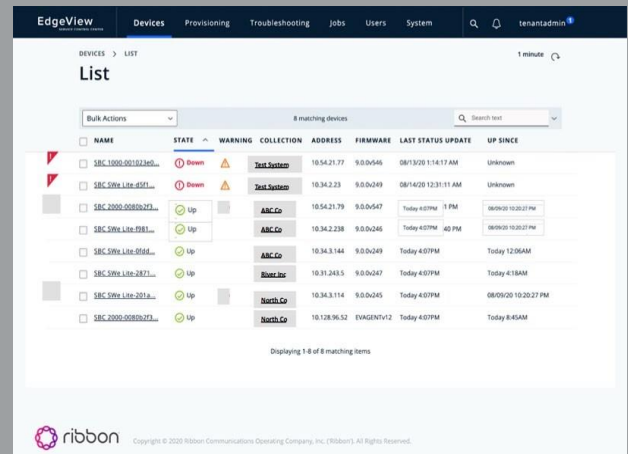
Ribbon使企业或运营商可以轻松部署SBC SWe Lite实例。SBC SWe Lite包括一个内置的简易配置向导, 该向导预置了受欢迎的PBX、Cloud UC服务和运营商配置, 使部署变得简单。默认情况下会启用30天的试用许可证, 使得购买之前也很容易测试。最重要的是, SBC SWe Lite已成功部署了数万次, 以确保全球各种规模的组织的通信安全。

从EdgeView服务控制中心集中管理

Ribbon SBC SWe Lite通过EdgeView服务控制中心进行集中管理。EdgeView提供了对SBC SWe Lite管理界面的简化访问, 并简化了对跨位置集中式报告的访问。EdgeView平台管理公有云中的EdgeMarc、SBC 1000和SBC 2000设备以及SBC SWe Lite实例的异构部署。客户可以管理远程网络, 监控性能并快速修复问题, 以改善体验并降低成本。



易于使用的配置向导



轻松发现数千个实例中的问题



PSTN
访问



VoIP
防火墙



NAT/DHCP



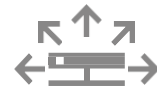
广域网
弹性



备份
呼叫服务器



通话记录
支持



语音质量
监控



流量塑性

Ribbon SBC SWe Lite是完全虚拟化的软件, 提供了一个全面的解决方案来保护和管理通信

SBCSWe Lite – Virtualized Software

特性和功能	规格
安全	<ul style="list-style-type: none"> • TLS 用于信令加密-TLS 1.2 (RFC 5246) • 用于媒体和媒体控制加密 (RFC 3711) 的SRTP和SRTCP • Multiple unique X.509 public key certificates/PKCS #12 files (up to 11) • 通配符证书支持 • 拓扑隐藏; 用户隐私 • 防止拒绝服务 (DoS) 和分布式DoS (DDoS)的攻击 • 流量分离 (VLAN接口分离) • Malformed packet protection • 访问控制列表 (acl) • IPsec VPN隧道 • NAT/NAPT和端口转发; NAT穿越
协议支持	<ul style="list-style-type: none"> • UDP、TCP、TLS上的SIP (RFC 3261) • RTP/RTCP-XR (RFC 3550, 3551, 3611) • 单UDP端口上的RTP/RTCP复用 (RFC 5761) • IPv4、IPv6和IPv4/IPv6互通 • DHCP服务器和客户端 (RFC 2131) • 网络地址转换-NAT (RFC 2663) • SNMPv2c, SNMPv3 • HTTPS • RIPv2, OSPF作为动态IP路由协议 • TDM信令 (ISDN): AT&T 4ESS/5ESS, Nortel DMS-100, Euro ISDN (ETSI 300-102), QSIG, NTT InsNet (Japan), AN SI National ISDN-2 (NI-2) • TDM信令T1 CAS (E&M, Loop start); E1 CAS (R2)
媒体服务	<ul style="list-style-type: none"> • G.711, G.722, G.722.2 (AMR-WB), G.723.1, G.726 (32 kbps), G.729A/B (8 kbps), T.38, SILK-NB/WB media encoding • 视频互通 • 会话记录协议支持-SIPREC (RFC 7866) • DTMF支持 (RFC 4733)、Inband DTMF和SIP INFO (RFC 2833) • 语音活动检测 (VAD) • G.168回波消除与标准128 ms尾长 • 舒适噪声产生和丢包隐藏 • Music on hold • RTP不活动监视 (非活动呼叫检测)
服务质量 (QoS)	<ul style="list-style-type: none"> • 带宽管理 • Call Admission Control (CAC) 拒绝不适当的呼叫 • P-time mediation for rate limiting • 每次呼叫统计 • Diffserv/DSCP标记
路由/策略	<ul style="list-style-type: none"> • Interactive Connectivity Establishment (ICE), full and lite support (RFC 8445) • Azure® and on-premises Active Directory®/LDAP-based call routing • Least cost, time of day and quality-based routing • 呼叫分叉 (最多八个终端) • 补充服务: 呼叫保持、呼叫转移 (盲和辅助) 和呼叫转移 • 基于源和目标ip地址或FQDN 的SIP路由 • One number fax support (single DID for voice and fax) • ITSP E911支持; 911呼叫抢占
管理能力	<ul style="list-style-type: none"> • 具有实时端口监控的单一、安全、基于web的图形用户界面 • 简易配置向导, 用于以下快速配置: <ul style="list-style-type: none"> - SIP中继、SIP电话和SIP PBX(例如Avaya® Aura®或者Cisco® Unified Communications Manager) - 微软Direct Routing • EdgeView服务控制中心的集中管理 • 基于REST的编程接口, 用于远程管理多个SBC • 使用第三方管理系统进行全面网络管理的SNMP v2c/v3 • 配置备份和还原; 从一个站点上传到另一个站点 • 用于故障排除的CDR报告和本地日志记录 • 免费Ribbon LX syslog服务器和日志解析器工具可用 • 身份验证: 本地用户 (用户名/密码)、Active Directory®, RADIUS
微软Phone System & Direct Routing的SBC认证	<ul style="list-style-type: none"> • SILK-NB, SILK-WB编解码,支持改善微软Teams用户体验 • 增强型911 (E911) 和 (ELIN) 网关支持 • 支持Media Bypass and Local Media Optimization • 从本地Skype for Business Server到Microsoft Teams的简化迁移 • 与Microsoft合作伙伴/PSTN运营商一起支持多租户的Direct Routing部署

特性和功能	规格
站点存活能力	<ul style="list-style-type: none"> 在ISP或路由器故障的情况下，IP路由冗余到UC提供商 WAN故障时的PSTN回退 内置SIP注册器，用于SIP客户端 (包括Yealink® Teams 和Poly® UC电话和会议桥)的站点存活 Multiple Spanning Tree Protocol，防止路由循环
虚拟机系统要求	<ul style="list-style-type: none"> CPU 1, 2, 4, or 10 virtual CPUs (vCPU) processing recommended on a second-generation Intel® Core™ or Intel® Xeon® processor 1、1.5或2.5 GB 内存: 硬盘驱动器: 5 GB 虚拟网络接口卡 (vNIC): <ul style="list-style-type: none"> 运行中至少有2个vNIC 支持的虚拟机环境：MicrosoftHyper-V®• VMware® vSphere® Hypervisor (ESXi) Version 5.5或以上 Linux® KVM (Kernel-based Virtual Machine)
SBC系统容量	<p>虚拟机配置</p> <p>1 vCPU , 1.5 GB RAM虚拟机配置</p> <ul style="list-style-type: none"> -最大SIP<->SIP会话: 300 -加密: <ul style="list-style-type: none"> -最大TLS会话: 300 -最大RTP<->SRTP会话: 300 -最大转码会话 (G.711<->G.729/SILK): 95 -最大呼叫建立速率: 10 cps -最大注册用户: 1,000 <p>2 vCPU , 2 GB RAM虚拟机配置</p> <ul style="list-style-type: none"> -最大SIP<->SIP会话: 1,000 -加密: <ul style="list-style-type: none"> -最大TLS会话: 1,000 -最大RTP<->SRTP会话: 1,000 -最大转码会话 (G.711<->G.729/SILK): 200 -最大呼叫建立速率: 10 cps -最大注册用户: 1,000 <p>4 vCPU、3 GB RAM虚拟机配置</p> <ul style="list-style-type: none"> -最大SIP<->SIP会话: 1,000 -加密: <ul style="list-style-type: none"> -最大TLS会话: 1,000 -最大转码会话 (G.711<->G.729/SILK): 450 (600如果所有SIP<->SIP会话都配置为通过DSP运行) -最大呼叫建立速率: 10 cps -最大注册用户: 5,000 <p>10 vCPU、4gb RAM虚拟机配置</p> <ul style="list-style-type: none"> -最大SIP<->SIP会话: 1,200 -加密: <ul style="list-style-type: none"> -最大TLS会话: 1,200 -最大RTP<->SRTP会话: 1,200 -最大转码会话 (G.711<->G.729/SILK): 1,200 -最大呼叫建立速率: 10 cps -最大注册用户: 5,000